

# 関西と関東の違い

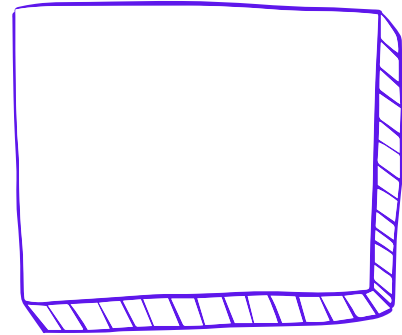
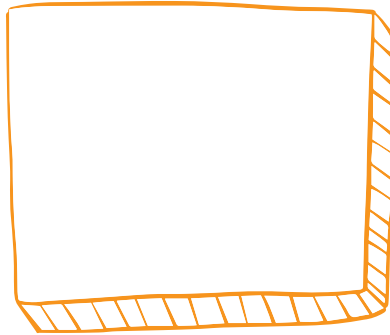
写真をドラッグ&ドロップで動かそう!

関西

関東

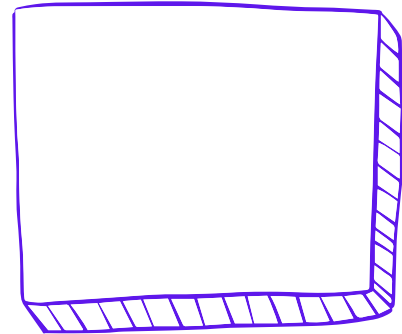
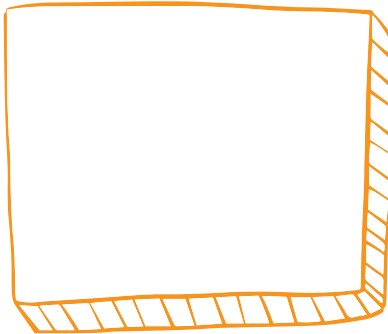
## いなり寿司

関西は三角形で、  
関東は俵型をしています。



## にぎりめし

関東では「おにぎり」と呼ばれ  
三角形ですが、関西では俵型で  
味付け海苔を使用します。



## おぞうに

関東では醤油仕立てで餅は四  
角が多い。関西では味噌仕立  
てで餅は丸い。

